

**โครงสร้างการแบ่งส่วนราชการองค์การบริหารส่วนตำบลขุนวรวงษ์  
อำเภอพนมไพร จังหวัดร้อยเอ็ด**

องค์การบริหารส่วนตำบลขุนวรวงษ์

ฝ่ายสภาองค์การบริหารส่วนตำบลขุนวรวงษ์

ฝ่ายบริหารองค์การบริหารส่วนตำบลขุนวรวงษ์

ประธานสภา อบต.

นายก อบต.

รองประธานสภา

เลขานุการสภา อบต.

สมาชิกสภา อบต.

เลขานุการนายก

รองนายก อบต.

รองนายก อบต.

ปลัด อบต.  
(นักบริหารงานท้องถิ่น)

หน่วยตรวจสอบภายใน

รองปลัด อบต.  
(นักบริหารงานท้องถิ่น)

**สำนักปลัด**  
หัวหน้าสำนักปลัด อบต.  
(นักบริหารงานทั่วไป ระดับต้น)

- งานบริหารงานทั่วไป
- งานนโยบายและแผน
- งานกฎหมายและคดี
- งานป้องกันและบรรเทาสาธารณภัย
- งานอนามัยและสิ่งแวดล้อม
- งานสาธารณสุขและสิ่งแวดล้อม
- งานรักษาความสะอาด
- งานควบคุมและจัดการคุณภาพสิ่งแวดล้อม
- งานควบคุมโรค
- งานสวัสดิการและพัฒนาชุมชน
- งานสังคมสงเคราะห์
- งานส่งเสริมอาชีพและพัฒนาสตรี
- งานส่งเสริมการเกษตร
- งานส่งเสริมการเกษตร

ฯลฯ

**กองคลัง**  
ผู้อำนวยการกองคลัง  
(นักบริหารงานคลัง ระดับต้น)

- งานการเงิน
- งานบัญชี
- งานพัฒนาและจัดเก็บรายได้
- งานทะเบียนทรัพย์สินและพัสดุ

ฯลฯ

**กองช่าง**  
ผู้อำนวยการกองช่าง  
(นักบริหารงานช่าง ระดับต้น)

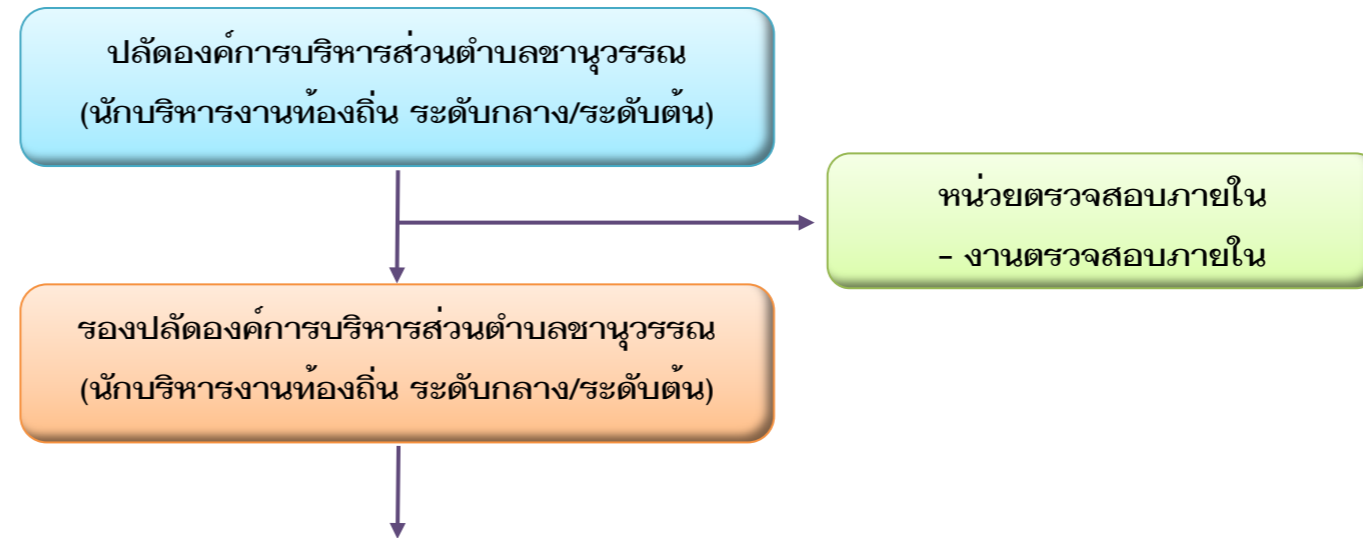
- งานก่อสร้าง
- งานออกแบบและควบคุมอาคาร
- งานประสานสาธารณูปโภค
- งานผังเมือง

ฯลฯ

**กองการศึกษา ศาสนา และวัฒนธรรม**  
ผู้อำนวยการกองการศึกษา ศาสนา และวัฒนธรรม  
(นักบริหารงานการศึกษา ระดับต้น)

- งานบริหารงานการศึกษา
- งานส่งเสริมการศึกษา ศาสนา และวัฒนธรรม
- งานกิจการโรงเรียน
- งานส่งเสริมสนับสนุนศิลปวัฒนธรรม
- งานส่งเสริมด้านกีฬาและนันทนาการ
- งานธุรการในกองการศึกษา ศาสนา และวัฒนธรรม

# โครงสร้างส่วนราชการองค์การบริหารส่วนตำบลอุทุมพรนิคม



สำนักงานปลัด (นักบริหารงานทั่วไป ระดับต้น)	กองคลัง (นักบริหารงานคลัง ระดับต้น)	กองช่าง (นักบริหารงานช่าง ระดับต้น)	กองการศึกษา ศาสนาและวัฒนธรรม (นักบริหารงานการศึกษา ระดับต้น)
1. งานบริหารงานทั่วไป 2. งานนโยบายและแผน 3. งานกฎหมายและคดี 4. งานป้องกันและบรรเทาสาธารณภัย 5. งานอนามัยและสิ่งแวดล้อม 6. งานสาธารณสุขและสิ่งแวดล้อม 7. งานรักษาความสะอาด 8. งานควบคุมและจัดการคุณภาพสิ่งแวดล้อม 9. งานควบคุมโรค 10. งานสวัสดิการและพัฒนาชุมชน 11. งานสังคมสงเคราะห์ 12. งานส่งเสริมอาชีพและพัฒนาสตรี 13. งานส่งเสริมการเกษตร 14. งานส่งเสริมปศุสัตว์ ฯลฯ	1. งานการเงิน 2. งานบัญชี 3. งานพัฒนาและจัดเก็บรายได้ 4. งานทะเบียนทรัพย์สินและพัสดุ ฯลฯ	1. งานก่อสร้าง 2. งานออกแบบและควบคุมอาคาร 3. งานประสานสาธารณูปโภค 4. งานผังเมือง ฯลฯ	1. งานบริหารงานการศึกษา 2. งานส่งเสริมการศึกษา ศาสนาและวัฒนธรรม 3. งานกิจการโรงเรียน 4. งานส่งเสริมสนับสนุนศิลปวัฒนธรรม 5. งานธุรการในกองการศึกษา ศาสนาและวัฒนธรรม ฯลฯ



# โครงสร้างส่วนราชการสำนักปลัด

สำนักปลัด  
(นักบริหารงานทั่วไป ระดับต้น)

## งานบริหารทั่วไป

- นักทรัพยากรบุคคล ปก. (1)
- เจ้าพนักงานธุรการ ชง. (1)
- เจ้าพนักงานธุรการ (ลูกจ้างประจำ) (1)
- พนักงานจ้างตามภารกิจ (ผู้ช่วยเจ้าพนักงานประชาสัมพันธ์) (1)
- พนักงานจ้างทั่วไป (ภารโรง) (1)
- พนักงานจ้างทั่วไป (คนงานทั่วไป) (2)
- พนักงานจ้างทั่วไป (พนักงานขับรถยนต์) (1)
- พนักงานจ้างทั่วไป (พนักงานขับรถบรรทุกขยะ) (1)
- พนักงานจ้างทั่วไป (คนงานเครื่องสูบน้ำ) (1)
- พนักงานจ้างทั่วไป (คนงานเครื่องสูบน้ำ) (1)

## งานนโยบายและแผน

- นักวิเคราะห์นโยบายและแผน ชก.(1)

## งานกฎหมายและคดี

- นิติกร ปก.(1)

## งานป้องกันและบรรเทาสาธารณภัย

- เจ้าพนักงานป้องกันและบรรเทาสาธารณภัย ปง./ชง.(๖)
- นักป้องกันและบรรเทาสาธารณภัย ปก. (1)
- พนักงานจ้างทั่วไป (พนักงานขับรถน้ำเอนกประสงค์) (1)

## งานสาธารณสุข

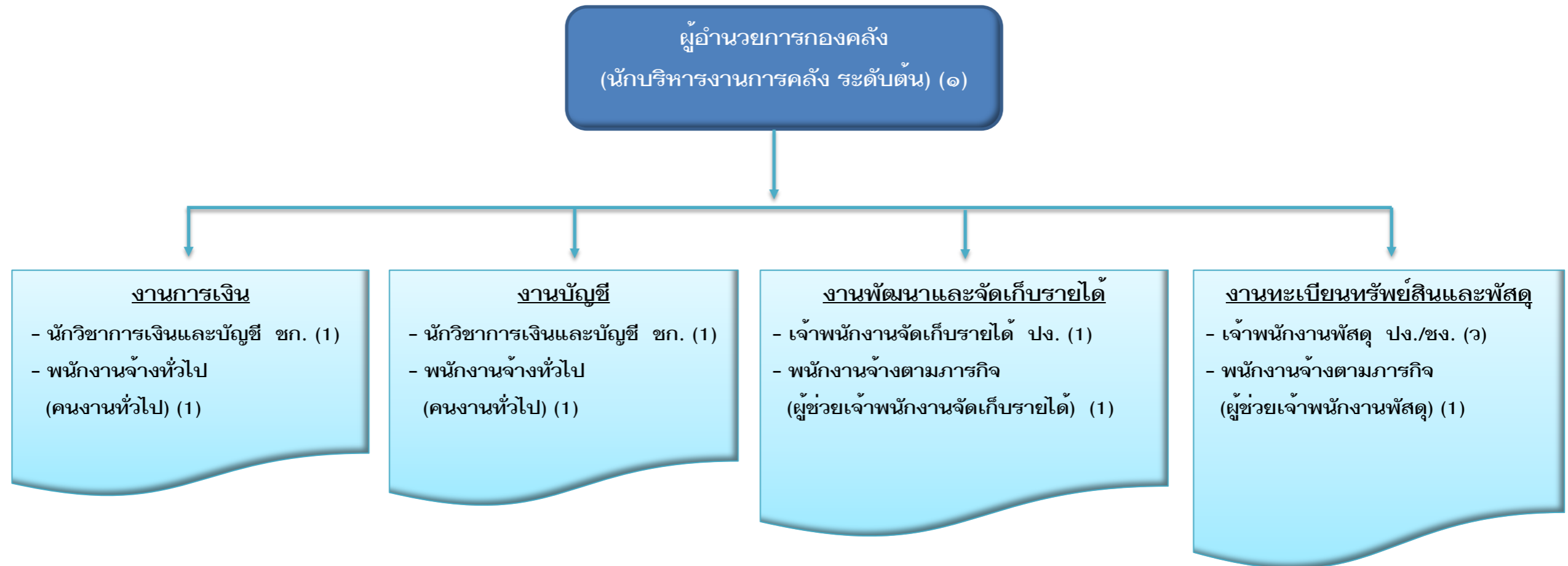
- งานอนามัยและสิ่งแวดล้อม งานสาธารณสุขและสิ่งแวดล้อม งานรักษาความสะอาด งานควบคุมและจัดการคุณภาพสิ่งแวดล้อม งานควบคุมโรค
- เจ้าพนักงานสาธารณสุข ปง/ชว (1)

## งานสวัสดิการและพัฒนาชุมชน

- งานสังคมสงเคราะห์ งานส่งเสริมอาชีพและพัฒนาสตรี งานสวัสดิการเด็กและเยาวชน งานดูแลและบริหารจัดการตลาด งานส่งเสริมการเกษตร งานส่งเสริมการเกษตร งานส่งเสริมปศุสัตว์
- นักพัฒนาชุมชน ปก (1)
- พนักงานจ้างตามภารกิจ (ผู้ช่วยเจ้าพนักงานพัฒนาชุมชน) (1)

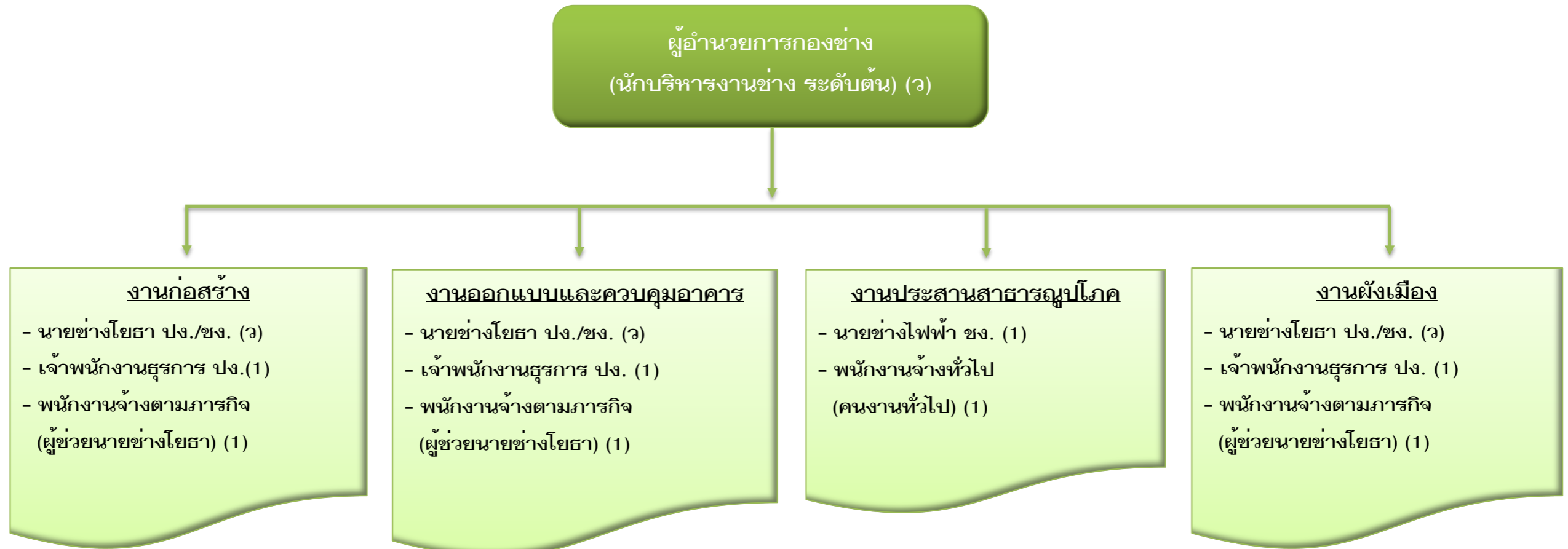
บริหารงานท้องถิ่น			วิชาการ				ทั่วไป			ลูกจ้างประจำ	พนักงานจ้าง	
ต้น	กลาง	สูง	ปฏิบัติการ	ชำนาญการ	ชำนาญการพิเศษ	เชี่ยวชาญ	ปฏิบัติงาน	ชำนาญงาน	อาวุโส		ตามภารกิจ	ทั่วไป
1	-	-	3	-	-	-	2	-	-	1	2	7

# โครงสร้างส่วนราชการของกองคลัง



บริหารงานท้องถิ่น			วิชาการ				ทั่วไป			ลูกจ้าง	พนักงานจ้าง	
ต้น	กลาง	สูง	ปฏิบัติการ	ชำนาญการ	ชำนาญการพิเศษ	เชี่ยวชาญ	ปฏิบัติงาน	ชำนาญงาน	อาวุโส	ประจำ	ตามภารกิจ	ทั่วไป
1	-	-	-	1	-	-	1	-	-	-	2	1

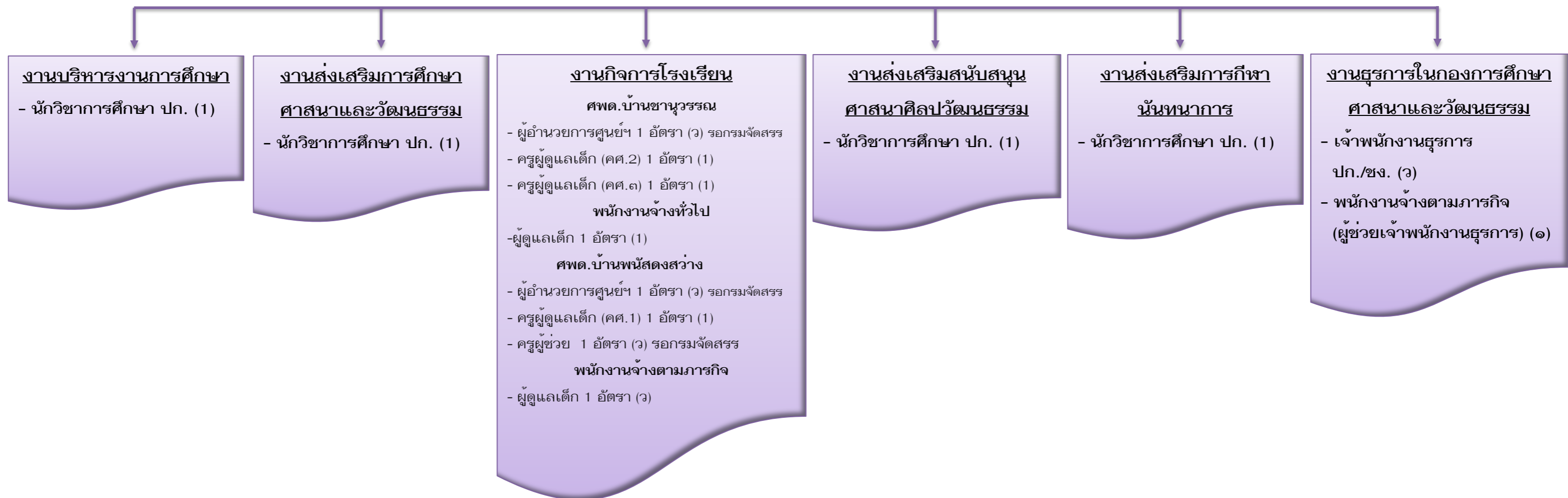
# โครงสร้างการบริหารปกครองจังหวัด



บริหารงานท้องถิ่น			วิชาการ				ทั่วไป			ลูกจ้าง	พนักงานจ้าง	
ต้น	กลาง	สูง	ปฏิบัติการ	ชำนาญการ	ชำนาญการพิเศษ	เชี่ยวชาญ	ปฏิบัติงาน	ชำนาญงาน	อาวุโส	ประจำ	ตามภารกิจ	ทั่วไป
-	-	-	-	-	-	-	1	1	-	-	1	1

# โครงสร้างส่วนราชการของกองการศึกษา ศาสนาและวัฒนธรรม

ผู้อำนวยการกองการศึกษา ศาสนาและวัฒนธรรม  
(นักบริหารงานการศึกษา ระดับต้น) (๑)



บริหารงานท้องถิ่น			วิชาการ				ทั่วไป			ครูผู้ดูแลเด็ก	ลูกจ้างประจำ	พนักงานจ้าง	
ต้น	กลาง	สูง	ปฏิบัติการ	ชำนาญการ	ชำนาญการพิเศษ	เชี่ยวชาญ	ปฏิบัติงาน	ชำนาญงาน	อาวุโส			ตามภารกิจ	ทั่วไป
1	-	-	1	-	-	-	-	-	-	3	2	1	